

Circolo Scacchi Monza

Presenta

HANDICAP BLITZ

Giovedì, 9 maggio 2013

Sede di gioco : "Target Club" ,
Viale Valassina, 86 – Lissone (MB).

Iscrizione: € 10

Turni: 9

Regolamento: del gioco LAMPO.

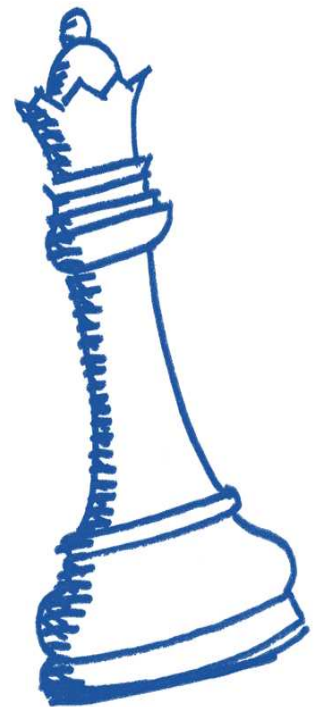
Tempo di riflessione: 5'-5', 6'-4', 7'-3'

Requisiti di partecipazione: Torneo Open

Iscrizioni: dalle 20.45 alle 21.20

Inizio Torneo: tassativo alle 21.30

Premiazione : intorno alle 23.30



Montepremi:

90% delle iscrizioni

1° Classificato assoluto:	25% delle iscrizioni
1° Class. gruppo "1" :	25% delle iscrizioni
1° Class. gruppo "2" :	20% delle iscrizioni
1° Class. gruppo "3":	20% delle iscrizioni

NOTA: I giocatori verranno suddivisi, secondo l'Elo Lampo Monza, in TRE gruppi **1**, **2** e **3** numericamente equivalenti. In caso sia impossibile una divisione perfetta il gruppo **1** e/o **2** avranno un giocatore in più. Il torneo NON porterà a variazioni dell'Elo Lampo Monza.

NOTA IMPORTANTE: Giocatori della medesima Fascia giocheranno 5'-5', giocatori con 1 fascia di differenza 6'-4', giocatori con 2 Fasce di differenza con 7'-3'. Verranno usati orologi analogici.

L'organizzatore si riserva di apportare eventuali modifiche per assicurare la migliore riuscita della manifestazione.

c/o Club Target – Viale Valassina 86 – 20851 Lissone (MB)

info@scacchimonza.com www.scacchimonza.com

facebook: gruppo "Monza Scacchi"